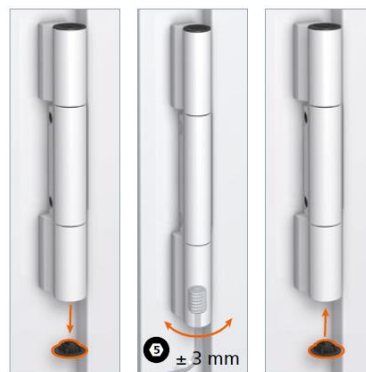


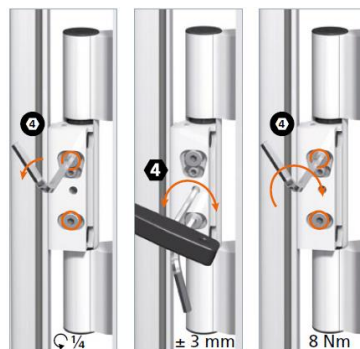
## Stelmogelijkheden 3D scharnier Dr.Hahn KT-RN



Aandrukverstelling: Borgschroef los draaien en scharnierpen verwijderen. Busjes draaien voor de verstelling  $-0,4\text{ mm}$  /  $+0,4\text{ mm}$ . In omgekeerde volgorde weer monteren



Verticale verstelling:  $-3\text{ mm}$  /  $+3\text{ mm}$



Horizontale verstelling: Borgschroeven losdraaien en verstellen d.m.v. inbus draaien. Borgschroeven weer vastdraaien.

**LET OP: het onderste scharnier moet het gewicht dragen, de andere slechts bijdraaien**