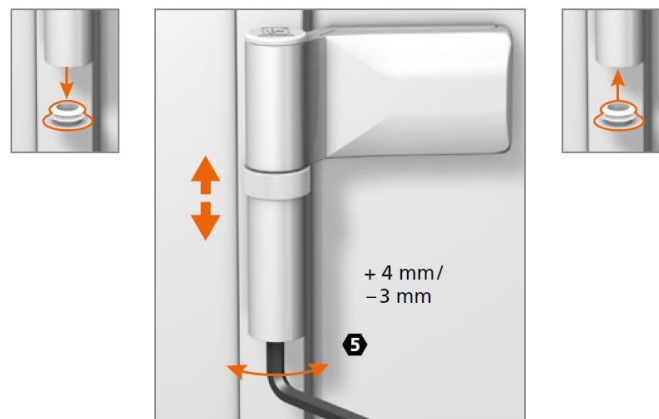
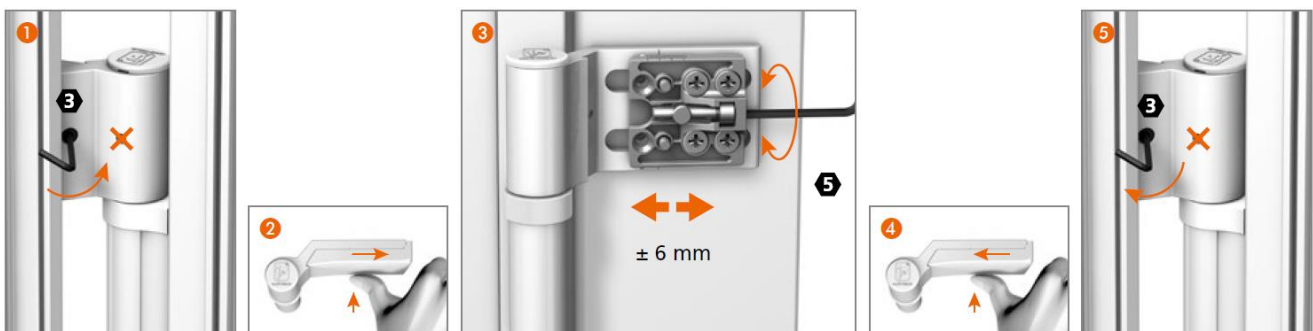


Aandrukverstelling: Via een inbussleutel op aangegeven plaats is de aandruk +/- 2,5 mm te verstellen



Verticale verstelling



Horizontale verstelling: Indien nodig afdekkap geheel verwijderen en bevestigingsschroeven iets lossen.

LET OP: het onderste scharnier moet het gewicht dragen, de andere slechts bijdraaien